



L'artiste

Charles Aznavour, né Charles Aznavourian à Paris et mort en 2018, est un auteur-compositeur-interprète, acteur et écrivain franco-arménien. Au cours de sa carrière musicale, commencée dans les années 1940, il a enregistré près de 1 200 chansons interprétées en plusieurs langues (français, anglais, italien, espagnol, allemand, arménien, kabyle...). Parmi ses plus grands succès, on peut citer « La bohème », « Emmenez-moi », « Hier encore », « For me formidable » ou encore « Je m'voyais déjà ». Artiste international depuis son premier concert au Carnegie Hall à New York en 1963, il s'est produit sur les scènes du monde entier. Charles Aznavour est considéré comme un « ambassadeur de la chanson française à travers le monde ».



Notes lexicales et culturelles :

1. *Un dock* : Bassin entouré de quais, pour le chargement et le déchargement des navires.
2. *Virer de bord* : changer de direction, s'en aller.
3. *La grève* : terrain plat formé de sables et de graviers, situé au bord de la mer.
4. *Un rafiot* : un mauvais bateau.

Emmenez-moi

Charles Aznavour

Vers les docks¹ où le poids et l'ennui
Me courbent le dos
Ils arrivent le ventre alourdi
De fruits, les bateaux

Ils viennent du bout du monde
Apportant avec eux
Des idées vagabondes
Aux reflets de ciels bleus
De mirages

Traînant un parfum poivré
De pays inconnus
Et d'éternels étés
Où l'on vit presque nus
Sur les plages

Moi qui n'ai connu toute ma vie
Que le ciel du Nord
J'aimerais débarbouiller ce gris
En virant de bord²

Refrain

Emmenez-moi au bout de la terre
Emmenez-moi au pays des merveilles
Il me semble que la misère
Serait moins pénible au soleil

Dans les bars à la tombée du jour
Avec les marins
Quand on parle de filles et d'amour
Un verre à la main

Je perds la notion des choses
Et soudain ma pensée
M'enlève et me dépose
Un merveilleux été
Sur la grève³

Où je vois tendant les bras
L'amour qui comme un fou
Court au devant de moi
Et je me pends au cou
De mon rêve

Quand les bars ferment, que les marins
Rejoignent leur bord
Moi je rêve encore jusqu'au matin
Debout sur le port

Refrain

Un beau jour sur un rafiot⁴ craquant
De la coque au pont
Pour partir je travaillerai dans
La soute à charbon

Prenant la route qui mène
À mes rêves d'enfant
Sur des îles lointaines
Où rien n'est important
Que de vivre

Où les filles alanguies
Vous ravissent le cœur
En tressant m'a-t-on dit
De ces colliers de fleurs
Qui enivrent

Je fuirai laissant là mon passé
Sans aucun remords
Sans bagage et le cœur libéré
En chantant très fort

Refrain

Retrouvez tous les titres « Alors on chante » sur culturetheque.com/alors-on-chante.aspx
ou whatthefrance.org/fr/pedagogy/

« Emmenez-moi »

Charles Aznavour

La chanson en 15 minutes

1

Premier temps

Mettre un chronomètre et lancer deux minutes.

Faire deux groupes.

Dressez la liste la plus longue possible.

Groupe 1 : Dans un port : que trouve-t-on ? Que fait-on ?

Groupe 2 : Au pays des merveilles : que trouve-t-on ? Que fait-on ?

2

Deuxième temps

A. Lisez cet extrait de la chanson et complétez-le avec vos propres idées avant d'écouter la chanson :

Emmenez-moi au...

Emmenez-moi au pays des...

Il me semble que...

Serait moins pénible au...

Écoutez et comparez les paroles avec vos hypothèses.

B. Donnez trois éléments du pays des merveilles, rêvé par le chanteur :

-
-
-

C. Chantez le refrain !

3

Troisième temps

Projeter les trois tableaux de la fiche matériel.

Choisissez le tableau qui vous semble correspondre le mieux à l'ailleurs décrit dans la chanson. Justifiez votre choix.

Prolongement possible : générez votre tableau idéal grâce à l'IA (Firefly, par exemple) en détaillant votre prompt. Décrivez-le oralement.



« Emmenez-moi »

Charles Aznavour

Avant l'écoute



Mise en bouche

Fermez les yeux. Écoutez le texte lu par le professeur et répondez mentalement aux questions. Laissez-vous porter par votre imagination !

« Vous partez en voyage. Vous êtes sur un bateau. Comment est-il ?
 Vous partez pour un pays merveilleux. Quel est ce pays ? Existe-t-il ou est-ce un pays imaginaire ?
 Vous allez sur le pont du bateau et sentez le vent sur votre visage. Comment vous sentez-vous ?
 La traversée est agréable.
 Vous arrivez au port, qui voyez-vous ? Comment est l'accueil ?
 Quelles sont les odeurs, les couleurs ?
 Vous marchez sur l'île. Comment vous sentez-vous ? Que faites-vous ?
 Vous allez sur la plage, vous vous allongez sur le sable. Vous sentez le soleil sur votre visage et sur tout votre corps.
 Vous rouvrez lentement les yeux. »

À deux, racontez votre rêve.

Pendant l'écoute



En écoutant la musique

Écoutez le début de la chanson jusqu'au premier refrain. Concentrez-vous sur le rythme. Cochez les bonnes réponses.

Au début, le chanteur insiste sur... la première / dernière syllabe.
 Puis il... accélère en enchaînant les mots / ralentit en détachant chaque mot.
 Le refrain est plus... lent / rapide.

→ Quelles impressions vous donnent ces changements de rythme ?



En écoutant les paroles

A. Écoutez la chanson en vous concentrant sur les paroles. Complétez le tableau avec les éléments qui font référence à l'« ici » (l'endroit où vit le chanteur) ou à l'« ailleurs » (le lieu où il aimerait être, dont il rêve).

	Ici	Ailleurs
les lieux		
les sensations		
les couleurs les parfums		
les personnes		

« Emmenez-moi »

Charles Aznavour

B. Lisez ces phrases extraites de la chanson :

- « Le poids et l'ennui me courbent le dos »
 « Ils arrivent le ventre alourdi de fruits, les bateaux »
 « L'amour qui, comme un fou, court au devant de moi »

Quelle figure de style retrouve-t-on dans les trois phrases ? Expliquez.

- Une opposition
 Une personnification
 Une comparaison

C. « La misère serait moins pénible au soleil »

Reformulez cet extrait de la chanson avec vos propres mots.

Êtes-vous d'accord avec Aznavour ? Pourquoi ?

Après l'écoute



Production

À deux.

Expliquez la chanson à un ami qui ne parle pas français. Il a déjà entendu cette chanson, mais il ne sait pas de quoi elle parle. Expliquez-lui le message de la chanson.

Variante

*En petits groupes.*

À l'occasion de la célébration du centenaire de Charles Aznavour, votre établissement vous demande de créer des panneaux d'exposition interactifs sur l'artiste, sa vie et ses chansons.

Faites des groupes et partagez-vous les axes choisis.

Sur chaque panneau, ajoutez un QR code avec des liens vers des chansons d'Aznavour ou des sites utiles. Utilisez un générateur de QR codes, comme <https://q-r-code.fr/>, par exemple.

Et en plus...



Dans une interview, le juge et écrivain Éric Halphen évoque la chanson « Emmenez-moi ». Écoutez l'interview en flashant le QR code. Que lui rappelle cette chanson ?

Et vous, quelle chanson vous rappelle des souvenirs ?

« Emmenez-moi » Charles Aznavour

Public : adultes

Avant l'écoute

Mise en bouche

Fermez les yeux. Écoutez le texte lu par le professeur et répondez mentalement aux questions. Laissez-vous porter par votre imagination !
À deux, racontez votre rêve.

Exemple de réponse possible :

Dans mon rêve, j'ai imaginé que je partais sur un grand bateau, comme celui de Christophe Colomb. J'arrivais sur une île des Caraïbes, avec beaucoup de végétation, de fruits, un grand soleil. Sur le port, il n'y a personne...

Pendant l'écoute

En écoutant la musique

Écoutez le début de la chanson jusqu'au premier refrain. Concentrez-vous sur le rythme. Cochez les bonnes réponses.

Au début, le chanteur insiste sur... *la dernière syllabe.*

Puis il... *accélère en enchaînant les mots.*

Le refrain est plus... *lent.*

→ Quelles impressions vous donnent ces changements de rythme ?

Exemple de réponse possible :

On se sent entraîné par la musique, c'est comme si on voyageait.

En écoutant les paroles

A. Écoutez la chanson en vous concentrant sur les paroles. Complétez le tableau avec les éléments qui font référence à l'« ici » (l'endroit où vit le chanteur) ou à l'« ailleurs » (le lieu où il aimerait être, dont il rêve).

	Ici	Ailleurs
les lieux	<i>le port les docks le Nord</i>	<i>les plages le bout du monde les îles lointaines le pays des merveilles</i>
les sensations	<i>le poids l'ennui</i>	<i>rien n'est important cœur libéré</i>
les couleurs les parfums	<i>le ciel du Nord, gris</i>	<i>le ciel bleu le parfum poivré le soleil les colliers de fleurs qui enivrent</i>
les personnes	<i>les marins</i>	<i>l'amour (les femmes) les filles</i>

B. Lisez ces phrases extraites de la chanson :

« *Le poids et l'ennui me courbent le dos* »

« *Ils arrivent le ventre alourdi de fruits, les bateaux* »

« *L'amour qui, comme un fou, court au devant de moi* »

Quelle figure de style retrouve-t-on dans les trois phrases ? Expliquez.

Une personnification.

Le poids et l'ennui de la vie sont oppressants. Les bateaux apparaissent comme des messagers venus d'ailleurs. Ils ont un « ventre » rempli de nourriture. L'amour représente les femmes qu'il imagine sur l'île.

C. « *La misère serait moins pénible au soleil* »

Reformulez cet extrait de la chanson avec vos propres mots.

Êtes-vous d'accord avec Aznavour ? Pourquoi ?

Exemple de réponse possible :

Il est plus facile d'être pauvre dans un pays où il y a du soleil, où le climat est agréable.

Je ne sais pas si cela est vrai et je pense que c'est un peu naïf de croire qu'on peut être heureux simplement parce qu'il fait beau. [...]

Après l'écoute

Production

À deux.

Expliquez la chanson à un ami qui ne parle pas français. Il a déjà entendu cette chanson, mais il ne sait pas de quoi elle parle. Expliquez-lui le message de la chanson.

Exemples de réponses possibles :

Dans cette chanson, Aznavour parle de sa vie qui est difficile, qu'il compare à une vie rêvée et imaginaire. Il est sur le port, voit de gros bateaux qui ramènent des fruits exotiques, écoute les histoires incroyables des marins... Tout cela lui donne envie de s'évader, d'aller ailleurs, dans un pays qu'il imagine chaud et agréable.

Variante

En petits groupes.

À l'occasion de la célébration du centenaire de Charles Aznavour, votre établissement vous demande de créer des panneaux d'exposition interactifs sur l'artiste, sa vie et ses chansons.

Faites des groupes et partagez-vous les axes choisis.

Sur chaque panneau, ajoutez un QR code avec des liens vers des chansons d'Aznavour ou des sites utiles. Utilisez un générateur de QR codes, comme <https://q-r-code.fr/>, par exemple.

Réponses libres.

« Emmenez-moi » Charles Aznavour



Troisième temps

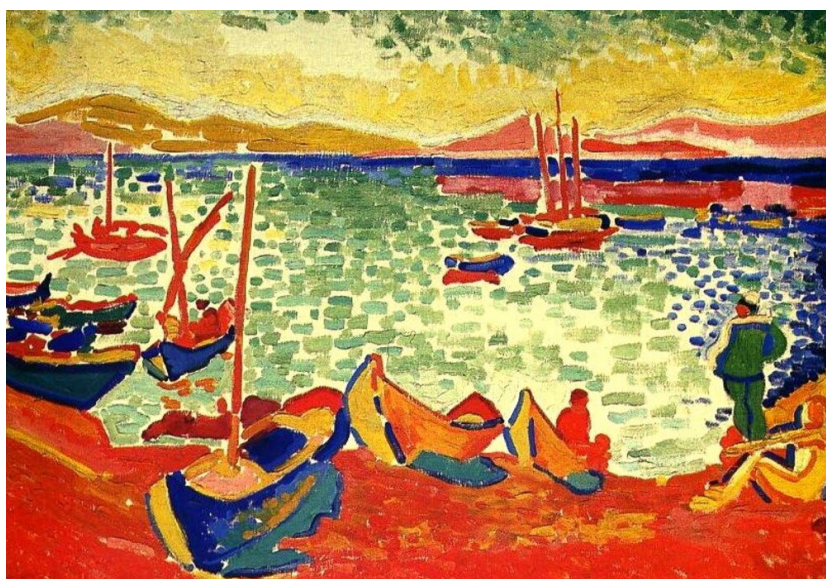
Choisissez le tableau qui vous semble correspondre le mieux à l'ailleurs décrit dans la chanson.
Justifiez votre choix.



« Le Rêve », Le Douanier Rousseau
<https://www.pariszigzag.fr/>



« Femmes de Tahiti », Paul Gauguin
<https://www.carredartistes.com/>



« Bateaux dans le port de Collioure », André Derain
<https://www.beauxarts.com/>

Parcours imaginés par Laurence Rogy
et Frédérique Treffandier
du CAVILAM - Alliance Française
pour l'Institut français et le CNM